

Ocolul Silvic Feldru

Nr. 2601 din 11.09.2023

Notificare

Catre,

Garda Forestiera Cluj

In baza prevederilor O.M. 767/2018 privind aprobarea Procedurii de aprobare, modificare, anulare si casare a actelor de punere in valoare pentru masa lemnoasa din fondul forestier national, va transmitem in vederea verificarii si avizarii, actul de punere in valoare prezentat in tabelul care urmeaza:

Specificatii	APV	APV	APV
Numar A.P.V./Denumire	2300083701130/1057	2300083701100/1058	2300083701110/1059
Ocol Silvic	Feldru	Feldru	Feldru
U.P.	I Nasaud	I Dumitra	I Dumitra
u.a.	32B, 34	31B	42 A
Suprafata ( ha)	0,4	1,5	0,22
Volum (mc)	69,76	151,23	20,12
Proprietar	Oras Nasaud	Comuna Dumitra	Comuna Dumitra
Natura produs	ACC I	ACC II	ACC I
Suprafata de impadurit(ha)	-	-	-
Factorii care au afectat arboretul	Biotici si abiotici	Biotici si abiotici	Biotici si abiotici
Nr/Data/Document proprietate	TP 1598/21.10.2002	TP 30006/20.11.2000	TP 30006/20.11.2000
Face obiectul depasirii posibilitatii anuale	NU	NU	NU
Face obiectul modificarii prevederilor amenajamentului	Nu	Nu	Nu
Provine din arborete situate in proprietati <30 ha	Nu	Nu	Nu
Arboretul este situat in afara arealului	Nu	Nu	Nu
O.S.Feldru are in derulare Masura 15., Servicii de silvomediu, servicii climatice si conservarea padurilor”, Submasura 15.1	Da	Da	Da

De asemenea la prezenta notificare va mai anexam:

- Actul de punere in valoare avizat de seful de ocol si verificat de inginerul responsabil de compartimentul de fond forestier;
  - Copie a descrierii parcelare.
- Cu stima.

Sef ocol  
Ing.Runcan Octavian



Fond forestier  
Ing.Horga Emilian

**ACT DE PUNERE ÎN VALOARE NR. 230083701130**

Unitate de Producție: I - Năsăud  
Denumire A.P.V: 1057

Suprafață totală act - (ha): 0.4 Tratament: T. PRODUSE ACCIDENTALE I Natura Produsului: PRODUSE ACCIDENTALE Tehnologia de Exploatare: TRUNCHIURI SI CATARGE Data inventarierii: 07.09.2023 Anul exploatarei: 2023 Procedeeul de inventariere: FIR CU FIR Ciocan forma CIRCULARĂ nr.: PPBN1409 Accesibilitate: >1500	Informații privind N.T.S.M.	Grupa de specii	Nr. de arbori	Volum
	Stâncării pe - (ha): Arbori putregăioși - (buc): 4 cu un volum de - (mc): 3.00 Iescării - (buc): 1 cu un volum de - (mc): 1.67	Rășinoase FAG Quercinee Diverse tari Diverse moi	27 18 6	37.52 24.85 7.39

Specia	SORTARE DIMENSIONALĂ							Lemn lucru	Coajă	Lemn de foc		Volum brut
	G1	G2	G3	M1	M2	M3	LS			Total	VF	
FAG	1.77	1.53		0.22	0.16	0.06	0.01	3.75	0.20	20.90	1.39	24.85
BRAD	4.29	4.56	1.42	1.04	0.24		0.06	11.61	1.29	12.72		25.62
PALTIN DE MUNTE					0.09	0.02		0.11	0.01	0.13	0.02	0.25
FRASIN	0.11	0.59		0.12	0.07	0.04	0.01	0.94	0.19	6.01	0.35	7.14
MOLID	1.68	1.52	0.41	0.26	0.06		0.02	3.95	0.36	7.59		11.90
<b>TOTAL</b>	<b>7.85</b>	<b>8.20</b>	<b>1.83</b>	<b>1.64</b>	<b>0.62</b>	<b>0.12</b>	<b>0.10</b>	<b>20.36</b>	<b>2.05</b>	<b>47.35</b>	<b>1.76</b>	<b>69.76</b>

U.A.	Suprafață (ha)		Vârsta ani	Panta G	Seminiș utilizabil				Total volum brut
	Par cursă	UA			%	S. tot	Compoziție		
32 B	0.15	23.02	75	29.00			0		17.48
34	0.25	40.84	70	34.00			0		52.28

U.A.	FA	BR	MO	PAM	FR	Volum
32 B	1.82	13.62	1.79	0.25		17.48
34	23.03	12.00	10.11		7.14	52.28
<b>Total</b>	<b>24.85</b>	<b>25.62</b>	<b>11.90</b>	<b>0.25</b>	<b>7.14</b>	<b>69.76</b>

U.A.	Specia	Diametre		Înălțimi		Vârsta	Vol. arb	Nr. arb	Creștere	Sortare dimensională							Coajă	Lemn foc		Volum brut
		dt	dcg	ht	hc					G1	G2	G3	M1	M2	M3	LS		Total	VF	
32 B	FA	27.33	27.33	19.00	19.00	75	0.61	3			0.16		0.05	0.05	0.02		0.02	1.52	0.13	1.82
	BR	34.55	34.55	23.45	23.45	75	1.24	11	2.91	2.45	0.77	0.63	0.15		0.04	0.77	5.90		13.62	
	MO	31.00	31.00	26.00	26.00	75	0.89	2		0.93	0.31	0.21	0.06		0.02	0.15	0.11		1.79	
	PAM	22.00	22.00	14.00	14.00	75	0.25	1						0.09	0.02		0.01	0.13	0.02	0.25
<b>Total U.A.: 32 B</b>								<b>17</b>		<b>2.91</b>	<b>3.54</b>	<b>1.08</b>	<b>0.89</b>	<b>0.35</b>	<b>0.04</b>	<b>0.06</b>	<b>0.95</b>	<b>7.66</b>	<b>0.15</b>	<b>17.48</b>
34	FA	38.27	38.27	19.87	19.87	70	1.54	15	1.77	1.37		0.17	0.11	0.04	0.01	0.18	19.38	1.26	23.03	
	BR	36.67	36.67	24.67	24.67	70	1.33	9	1.38	2.11	0.65	0.41	0.09		0.02	0.52	6.82		12.00	
	FR	38.00	38.00	24.80	24.80	70	1.43	5	0.11	0.59		0.12	0.07	0.04	0.01	0.19	6.01	0.35	7.14	
	MO	49.00	49.00	28.00	28.00	70	2.11	5	1.68	0.59	0.10	0.05				0.21	7.48		10.11	
<b>Total U.A.: 34</b>								<b>34</b>		<b>4.94</b>	<b>4.66</b>	<b>0.75</b>	<b>0.75</b>	<b>0.27</b>	<b>0.08</b>	<b>0.04</b>	<b>1.10</b>	<b>39.69</b>	<b>1.61</b>	<b>52.28</b>
<b>Total General U.A.</b>								<b>51</b>		<b>7.85</b>	<b>8.20</b>	<b>1.83</b>	<b>1.64</b>	<b>0.62</b>	<b>0.12</b>	<b>0.10</b>	<b>2.05</b>	<b>47.35</b>	<b>1.76</b>	<b>69.76</b>



Întocmit,  
*[Signature]*

Birou Fond Forestier,  
*[Signature]*

Verificat,

ACT DE PUNERE ÎN VALOARE NR. 2300083701100

Unitate de Producție: I - Dumitra  
Denumire A.P.V: 1058

Specia		SORTARE DIMENSIONALĂ							Lemn lucru	Coajă	Lemn de foc		Volum brut
		G1	G2	G3	M1	M2	M3	LS			Total	VF	
MOLID		0.77	32.06	21.48	21.91	5.83		1.94	83.99	9.16	33.84	0.01	126.99
ARTAR TĂTĂRESC						0.03	0.07	0.05	0.15	0.02	0.23	0.07	0.40
CARPEN			0.06		0.06	0.08	0.15	0.25	0.60	0.06	1.74	0.23	2.40
GORUN (S)			0.22		0.24	0.15	0.09	0.03	0.73	0.13	0.97	0.13	1.83
PLOP TREMURĂTOR			0.83		1.23	0.97	0.73	0.23	3.99	0.62	8.47	1.12	13.08
CIRES			1.37		0.34	0.26	0.08	0.01	2.06	0.24	3.70	0.24	6.00
SALCIE CĂPREASCĂ						0.04	0.02	0.01	0.07	0.01	0.45	0.04	0.53
TOTAL		0.77	34.54	21.48	23.78	7.36	1.14	2.52	91.59	10.24	49.40	1.84	151.23

U.A.	Suprafață (ha)		Vârsta ani	Panta G	Semănțuș utilizabil				Total volum brut
	Par cursă	UA			%	S. tot	Compoziție		
31 B	1.50	17.10	35	8.00				0	151.23

U.A.	MO	AR	CA	GO (S)	PLT	CI	SAC	Volum
31 B	126.99	0.40	2.40	1.83	13.08	6.00	0.53	151.23
Total	126.99	0.40	2.40	1.83	13.08	6.00	0.53	151.23

U.A.	Specia	Diametre		Înălțimi		Vârsta	Vol. arb	Nr. arb	Crestere	Sortare dimensională							Coajă	Lemn foc		Volum brut
		dt	dcg	ht	hc					G1	G2	G3	M1	M2	M3	LS		Total	VF	
31 B	MO	24.60	26.48	16.70	16.70	35	0.40	321		0.77	32.06	21.48	21.91	5.83		1.94	9.16	33.84	0.01	126.99
	AR	15.33	15.33	12.67	12.67	35	0.13	3						0.03	0.07	0.05	0.02	0.23	0.07	0.40
	CA	13.28	13.28	10.12	10.12	35	0.10	25			0.06		0.06	0.08	0.15	0.25	0.06	1.74	0.23	2.40
	GO (S)	25.00	25.00	15.25	15.25	35	0.46	4			0.22		0.24	0.15	0.09	0.03	0.13	0.97	0.13	1.83
	PLT	22.72	23.21	15.14	15.14	35	0.34	39			0.83		1.23	0.97	0.73	0.23	0.62	8.47	1.12	13.08
	CI	30.44	30.44	16.33	16.33	35	0.67	9			1.37		0.34	0.26	0.08	0.01	0.24	3.70	0.24	6.00
SAC	18.67	18.67	12.00	12.00	35	0.18	3							0.04	0.02	0.01	0.01	0.45	0.04	0.53
Total U.A.: 31 B								404		0.77	34.54	21.48	23.78	7.36	1.14	2.52	10.24	49.40	1.84	151.23
Total General U.A.								404		0.77	34.54	21.48	23.78	7.36	1.14	2.52	10.24	49.40	1.84	151.23

Șef Ocol,

RUNCAN OCTAVIAN

Intocmit,

Birou Fond Forestier,

Verificat,

ACT DE PUNERE ÎN VALOARE NR. 2300083701110

Unitate de Producție: 1 - Dumitra

Denumire A.P.V.: 1059

Suprafață totală act - (ha): 0.22 Tratament: T. PRODUSE ACCIDENTALE I Natura Produsului: PRODUSE ACCIDENTALE Tehnologia de Exploatare: TRUNCHIURI SI CATARGE Data inventarierii: 11.09.2023 Anul exploatării: 2023 Procedeul de inventariere: FIR CU FIR Clocan forma CIRCULARĂ nr.: PPBN1406 Accesibilitate: 0-250								Informații privind N.T.S.M.		Grupa de specii	Nr. de arbori	Volum								
Stâncării pe - (ha): Arbori putregăioși - (buc): 3 cu un volum de - (mc): 0.83 Iescării - (buc): cu un volum de - (mc):								Rășinoase FAG Quercinee Diverse tari Diverse moi		26 4	17.37 2.75									
Total:								30		20.12										
Specia	SORTARE DIMENSIONALĂ							Lemn lucru	Coajă	Lemn de foc		Volum brut								
	G1	G2	G3	M1	M2	M3	LS			Total	VF									
CARPEN		0.05		0.02	0.01	0.01		0.09	0.01	0.54	0.05	0.64								
GORUN (S)		2.57		1.13	0.75	0.29	0.08	4.82	0.83	11.72	1.02	17.37								
CIREȘ		0.40		0.10	0.10	0.03		0.63	0.07	1.41	0.08	2.11								
TOTAL		3.02		1.25	0.86	0.33	0.08	5.54	0.91	13.67	1.15	20.12								
U.A.	Suprafață (ha)		Vârsta ani	Panta G	Semnificație utilizabil				Total volum brut											
	Par cursă	UA			%	S. tot	Compoziție			H.										
42 A	0.22	8.42	60	6.00	0				20.12											
U.A.	CA	GO (S)	CI	Volum																
42 A	0.64	17.37	2.11	20.12																
Total	0.64	17.37	2.11	20.12																
U.A.	Specia	Diametre		Înălțimi		Vârsta	Vol. arb.	Nr. arb.	Creștere	Sortare dimensională							Coajă	Lemn foc		Volum brut
		dt	dcg	ht	hc					G1	G2	G3	M1	M2	M3	LS		Total	VF	
42 A	CA	30.00	30.00	16.00	16.00	60	0.64	1		0.05		0.02	0.01	0.01		0.01	0.54	0.05	0.64	
	GO (S)	28.38	28.38	16.94	16.94	60	0.67	26		2.57		1.13	0.75	0.29	0.08	0.83	11.72	1.02	17.37	
	CI	30.67	30.67	17.67	17.67	60	0.70	3		0.40		0.10	0.10	0.03		0.07	1.41	0.08	2.11	
Total U.A.: 42 A								30		3.02	1.25	0.86	0.33	0.08	0.91	13.67	1.15	20.12		
Total General U.A.								30		3.02	1.25	0.86	0.33	0.08	0.91	13.67	1.15	20.12		

Șef Ocol,



Întocmit,

*[Signature]*

Birou Fond Forestier,

*[Signature]*

Verificat,

Tinar nedefinit echien  
 COMPACTUALA: 7 MO 2 FA 1 PAM  
 COMPTTEL: 7MO 2 FA 1 DT  
 SORT: MO Gros,cherestea VARSTA EXPL.: 100 ani  
 SEM.UTIL:  
 SUBARBORET:  
 DATE COMPL.:  
 POL:  
 LUCRARI EXEC.:  
 LUCRARI PROP.: CURATIRI

MO	7	P	15	6	4	5	4	3	M	NEC	N	0.56	27	459	3.7
FA	2	1	15	4	4	3	3	3	I	RN	N	0.16	3	51	0.6
PAM		P	15					3		NEC		0.08	2	34	0.2
TOTAL			15					3				0.8	32	544	4.5

53 -

DESCRIEREA STATIONII SI ARBORETULUI  
 32 A 2.57 HA GF: 1 - 6D SUP: A TS: 3332 TP: 1341  
 SOL: 3201 Versant inferior ondulat EXPOZITIE: NE INC: 32 G ALTITUDINE: 760 - 880 M  
 LITIERA: continua-subtire TIP FLORA: Asperula-Dentaria  
 Artificial de prod. sup. relativ-echien  
 COMPACTUALA: 8 MO 2 FA  
 COMPTTEL: 9MO 1 FA  
 SORT: MO Gros si f.gros,cherestea VARSTA EXPL.: 110 ani  
 SEM.UTIL:  
 SUBARBORET:  
 DATE COMPL.:  
 POL:  
 LUCRARI EXEC.:  
 LUCRARI PROP.: RARITURI

ELM	P	M	VAR	DM	HM	C	A	EL	PROVE	VI	DENS	VOLUM			CRES
ARB	R	P	STA	CM	M	LP	MES	AG	NIENTA	TA	CONS	MC/	MC/	MC/	
			ANI				TEC	AJ		LI		HA	UA	HA	
MO	8	P	55	24	20	2	1	.5	NEC	N	0.64	281	722	10.1	
FA	2	IN	55	20	18	2		.5	RN	N	0.16	42	108	2.0	
TOTAL			55					2			0.8	323	830	12.1	

DESCRIEREA STATIONII SI ARBORETULUI  
 32 B 23.02 HA GF: 1 - 6D SUP: A TS: 3332 TP: 1341  
 SOL: 3201 Versant mijlociu ondulat EXPOZITIE: E INC: 29 G ALTITUDINE: 820 - 1250 M  
 LITIERA: continua-subtire TIP FLORA: Asperula-Dentaria  
 Artificial de prod. sup. relativ-plurien  
 COMPACTUALA: 7 MO 1 BR 1 FA 1 FA  
 COMPTTEL: 6MO 2 BR 2 FA  
 SORT: MO Gros si f.gros,cherestea VARSTA EXPL.: 110 ani  
 SEM.UTIL:  
 SUBARBORET:  
 DATE COMPL.:  
 POL:  
 LUCRARI EXEC.:  
 LUCRARI PROP.: RARITURI

ELM	P	M	VAR	DM	HM	C	A	EL	PROVE	VI	DENS	VOLUM			CRES
ARB	R	P	STA	CM	M	LP	MES	AG	NIENTA	TA	CONS	MC/	MC/	MC/	
			ANI				TEC	AJ		LI		HA	UA	HA	
MO	2	IN	115	44	29	3	1	.6	RN	N	0.18	131	3016	0.9	
MO	5	P	75	30	27	2		.5	NEC	N	0.45	298	6860	5.7	
BR	1	IN	75	28	25	2		.5	RN	RN	0.09	55	1266	1.1	
FA	FA	IN	115	40	28	2		.6	RN	RN	0.09	48	1105	0.6	
		IN	75	28	25	2		.5	RN		0.09	40	921	1.0	
TOTAL			75					2			0.9	572	13168	9.3	

DESCRIEREA STATIONII SI ARBORETULUI  
 32 C 4.89 HA GF: 1 - 2C 6D SUP: M TS: 3332 TP: 1341  
 SOL: 3201 Versant mijlociu ondulat EXPOZITIE: E  
 INC: 32 G ALTITUDINE:1250 M

ELM	P	M	VAR	DM	HM	C	A	EL	PROVE	VI	DENS	VOLUM			CRES
ARB	R	P	STA	CM	M	LP	MES	AG	NIENTA	TA	CONS	MC/	MC/	MC/	
			ANI				TEC	AJ		LI		HA	UA	HA	

LITIERA: continua-normala		TIP FLORA: Asperula-Dentaria relativ-plurien		FA	FA	6	IN	160	56	28	3	I	.5	RN	RN	N	0.42	222	1086	1.2
Natural fundamental prod. mij.				FA	FA	3	IN	120	40	26	3	I	.5	RN	RN	N	0.21	98	479	1.1
COMP.ACTUALA: 10 FA							IN	80	28	24	3		.5				0.07	29	142	0.6
COMP.TEL: 10FA		ea		VARSTA EXPL.:																
SORT: FA		Gros si mijl.,cherest																		
SEM.UTIL:																				
SUBARBORET: DATE																				
COMPL.:		ERZ:																		
POL:																				
LUCRARI EXEC.:																				
LUCRARI PROP.: TAIERI DE AJUTORAREA R		TOTAL		160							3						0.7	349	1707	2.9
DESCRIEREA STATIUNII SI ARBORETULUI																				
32 D		0.70 HA		GF: 1 - 6D		SUP: TS: 3332 TP: 1341														
SOL: 3201		Versant inferior		ondulat		EXPOZITIE: E INC: 32 G		ALTITUDINE: 750 - 880 M												
LITIERA: continua-groasa		TIP FLORA: Asperula-Dentaria																		
COMP.ACTUALA:																				
COMP.TEL: 5MO 3 DR 2 DT																				
SORT: FA		Gros si mijl.,cherestea																		VARSTA EXPL.:
SEM.UTIL:																				
SUBARBORET: DATE																				
DATE COMPL.:		ERZ:																		
POL:																				
LUCRARI EXEC.:																				
LUCRARI PROP.: IMPADURIRI(fara T de rag)		TOTAL																		

55 -

DESCRIEREA STATIUNII SI ARBORETULUI																				
33		3.08 HA		GF: 1 - 2A 2C 6D		SUP: M TS: 3332 TP: 1341														
SOL: 3206		Versant superior		ondulat		EXPOZITIE: E														
INC: 36 G		ALTITUDINE: 1350 M																		
LITIERA: continua-subtire		TIP FLORA: Asperula-Dentaria relativ-plurien																		
Natural fundamental prod. mij.		O																		
COMP.ACTUALA: 8 FA 2 M																				
COMP.TEL: 8FA 2 MO		ea		VARSTA EXPL.:																
SORT: FA		Gros si mijl.,cherest																		
SEM.UTIL:		a/0,15																		
SUBARBORET: DATE																				
DATE COMPL.:		Roca la suprafat ERZ:																		
POL:																				
LUCRARI EXEC.:		ONSERVARE LE																		
LUCRARI PROP.: TAIERI DE C AJUTORAREA REG NATURA		TOTAL		150							3						0.7	349	1074	3.2
DESCRIEREA STATIUNII SI ARBORETULUI																				
34		40.84 HA		GF: 1 - 6D 5Q 5R		SUP: A TS: 3332 TP: 1341														
SOL: 3201		Versant		ondulat		EXPOZITIE: NE														
INC: 34 G		ALTITUDINE: 820 - 1200 M																		
LITIERA: continua-subtire		TIP FLORA: Asperula-Dentaria relativ-plurien																		
Natural fundamental prod. mij.		O																		
COMP.ACTUALA: 8 FA 2 M																				
COMP.TEL: 8FA 2 MO		ea		VARSTA EXPL.:																
SORT: FA		Gros si mijl.,cherest																		
SEM.UTIL:		a/0,15																		
SUBARBORET: DATE																				
DATE COMPL.:		Roca la suprafat ERZ:																		
POL:																				
LUCRARI EXEC.:		ONSERVARE LE																		
LUCRARI PROP.: TAIERI DE C AJUTORAREA REG NATURA		TOTAL		150							3						0.7	349	1074	3.2

LITIERA: continua-subtire Artificial de prod. sup. COMPACTUALA: 3 MO 3 DR 3 FA 1 DT COMPTTEL: 5MO 1 BR 3 FA 1 DT SORT: FA Gros si mijl.,cherestea SEM.UTIL: SUBARBORET: DATE COMPL.: Uscare slaba POL: LUCRARI EXEC.: LUCRARI PROP.: RARITURI	TIP FLORA: Asperula-Dentaria relativ-plurien		ani	MO	3	P	70	32	26	2	I	.5	NEC	N	0.24	151	6157	3.2	
				OR	1	3	IN	70	30	24	2	I	.5	RN RN	N N	0.08	39	1593	0.6
				FA	1	2	IN	70	30	24	2	I	.5	RN RN	N N	0.24	99	1021	2.7
				DT			IN	70	66	31	2	I	.4			0.08	25	4901	0.6
				OR			IN	160								0.16	120		0.6
				TOTAL				70			2					0.8	434	17725	7.7
DESCRIEREA STATIUNII SI ARBORETULUI				ELM	P	M	VAR	DM	HM	C	A	EL	PROVE	VI	DENS	VOLUM			CRES
35 A 27.07 HA GF: 1-60 5Q 5RSUP: A TS: 3332 TP:				ARB	R	RE	STA	CM	M	L	MES	AG	NIENTA	LI	CONS	MC/	MC/	MC/	
SOL: 3201 Versant inferior 1341 ondulat EXPOZITIE: NE						GE	ANI			P	TEC	AJ				HA	UA	HA	
INC: 31 G ALTITUDINE: 950 - 1200 M																			
LITIERA: intrerupta-subtire Natural fundamental prod. mij.		TIP FLORA: Asperula-Dentaria relativ-echien		MO	1	IN	40	18	12	3	I	.4	RN RN	N N	0.09	19	514	1.3	
COMPACTUALA: 4 MO 5 F				FA	5	3	IN	40	16	10	3	.5	NEC NEC	N N	0.45	48	1299	4.5	
COMPTTEL: 4MO 5 FA 1 F		VARSTA EXPL.: 110 ani		MO	1	P	25	10	7	6	3	.3			0.27	24	650	3.4	
SORT: FA Gros si mijl.,cherestea				PAM		P	25	8				.4			0.09	5	135	0.4	
SEM.UTIL: SUBARBORET: DATE COMPL.: POL: LUCRARI EXEC.:		ERZ:		TOTAL			40			3					0.9	96	2598	9.6	
DESCRIEREA STATIUNII SI ARBORETULUI				ELM	P	M	VAR	DM	HM	C	A	EL	PROVE	VI	DENS	VOLUM			CRES
35 B 11.03 HA GF: 1-60 5Q 5R SUP: A TS: 3332 TP: 1343				ARB	R	RE	STA	CM	M	L	MES	AG	NIENTA	LI	CONS	MC/	MC/	MC/	
SOL: 3201 Versant inferior ondulat EXPOZITIE: NE INC: 31 G						GE	ANI			P	TEC	AJ				HA	UA	HA	
ALTITUDINE: 1100 - 1250 M																			
LITIERA: intrerupta-subtire Artificial de prod. sup.		TIP FLORA: Asperula-Dentaria relativ-echien		MO	7	P	50	28	22	2	M	.4	NEC	N	0.63	316	3485	10.5	
COMPACTUALA: 7 MO 3 FA				FA	3	IN	50	22	18	2		.4	RN	N	0.27	71	783	3.5	
COMPTTEL: 6MO 4 FA		VARSTA EXPL.: 110 ani		TOTAL			50			2					0.9	387	4268	14.0	
SORT: MO Gros si f.gros,cherestea				LUCRARI EXEC.:			LUCRARI PROP.: RARITURI												

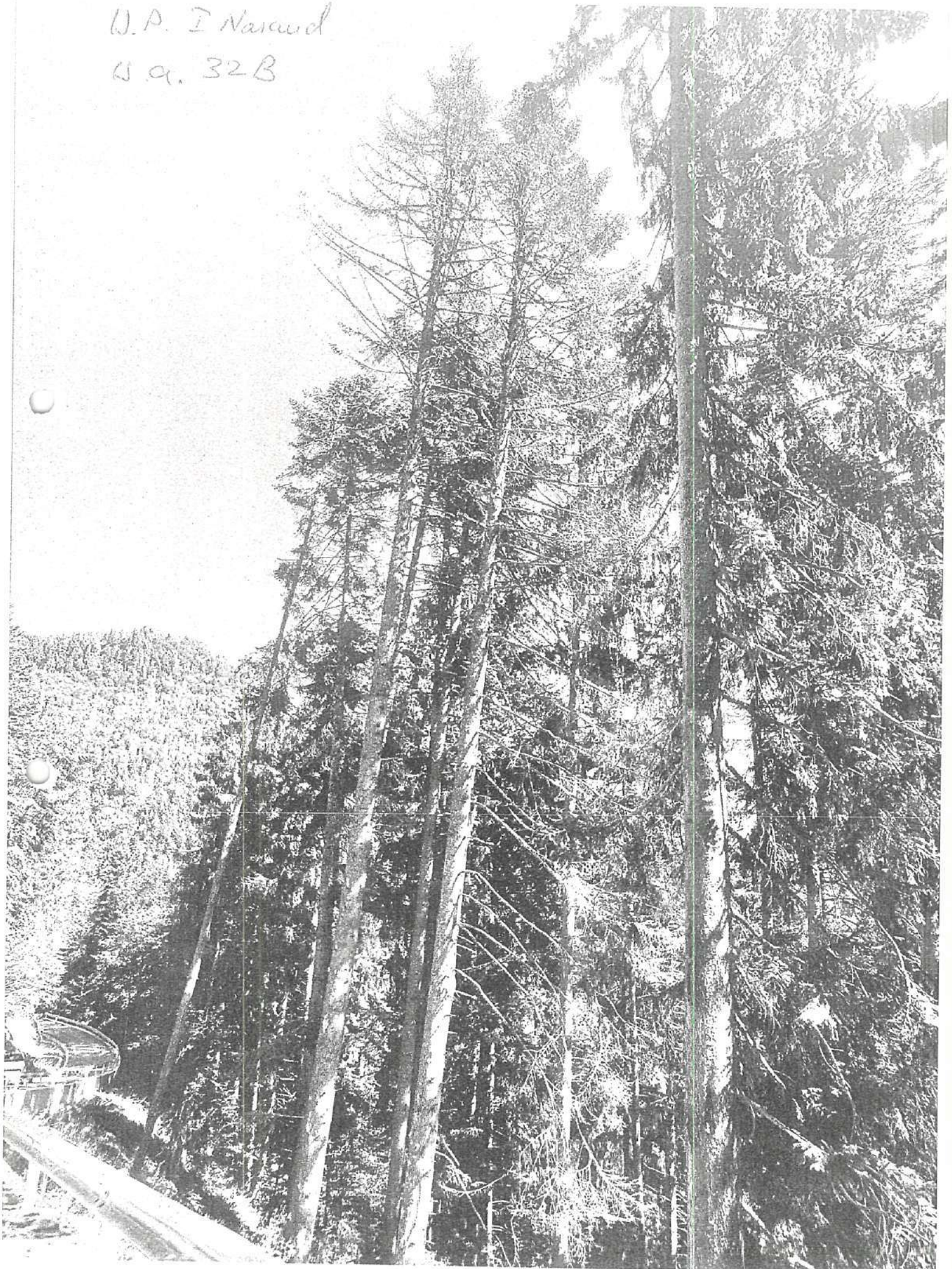
DESCRIEREA STATIONII SI ARBORETULUI													DENS				VOLUM				CRES						
ELM ARB	P R P	M R P	VAR RE GE	STA ANI	DM CM	HM M	C L	A MES TEC	EL AG AJ	PROVE NIENTA	VI TA LI	DENS CONS	VOLUM			CRES											
													MC/ HA	MC/ UA	MC/ HA												
31A 0.5011A GF: 2-1B SUP: A TS: 5153 TP: 5111 SOL: 2108 Versant inferior ondulat EXPOZITIE: NV INC: 6 G ALTITUDINE: 370 - 400 M LITIERA: continua-subtire TIP FLORA: Asperula-Asarum Artificial de prod. mij. echien COMP. ACTUALA: 10 ST COMP. TEL: 10ST SORT: STS Gros si mijlociu, cherestea VARSTA EXPL.: 120 ani SEM. UTIL: SUBARBORET: DATE COMPL.: POL: ERZ: LUCRARI EXEC.: LUCRARI PROP.: T.IGIENA													ST	10	P	50	26	17	3		4	NEC	N	0.70	166	83	7.1
TOTAL			50				3					0.7	166	83	7.1												
31B 17.10HA GF: 2-1B SUP: A TS: 5153 TP: 5111 SOL: 2101 Versant inferior ondulat EXPOZITIE: NV INC: 8 G ALTITUDINE: 370 - 430 M LITIERA: continua-subtire TIP FLORA: Asperula-Asarum Partial derivat relativ-echien COMP. ACTUALA: 4 MO 2 GO 2 CA 2 PLT COMP. TEL: 5MO 3 GO 1 CA 1 DT SORT: MO Gros si f.gros, cherestea VARSTA EXPL.: 70 ani SEM. UTIL: SUBARBORET: DATE COMPL.: Alte date complement. POL: ERZ: LUCRARI EXEC.: 2009-Raritari LUCRARI PROP.: RARITURI													MO	4	P	35	18	16	2	M	.2	NEC	N	0.36	114	1949	6.4
GO	2	LT	35	14	13	3	M	.3	RN	N	N	0.18	27	462	1.4												
CA	2	LT	35	10	12	4	M	.3	RN	N	N	0.18	21	359	1.4												
PLT	2	IN	35	18	15	3	M	.7	RN	N	N	0.18	26	445	0.9												
TOTAL			35				2					0.9	188	3215	10.1												
31C 1.58HA GF: 2-1B SUP: A TS: 5153 TP: 5111 SOL: 2108 Versant mijlociu ondulat EXPOZITIE: N INC: 8 G ALTITUDINE: 460 - 470 M LITIERA: continua-subtire TIP FLORA: Asperula-Asarum Total derivat de prod. mij. relativ-echien COMP. ACTUALA: 7 CA 1 GO 1 DT 1 PLT COMP. TEL: 5CA 4 GO 1 DT SORT: GOL Mijlociu si gros, cherestea VARSTA EXPL.: 110 ani SEM. UTIL: SUBARBORET: DATE COMPL.: Alte date complement. POL: ERZ: LUCRARI EXEC.: LUCRARI PROP.: CURATIRI													CA	7	LT	25	6	7	3			RN	N	0.63	31	49	5.7
GO	1	LT	25	6	7	3	M			RN	N	0.09	5	8	0.7												
DT	1	IN	25	6	7	3	M			RN	N	0.09	4	6	0.8												
PLT	1	IN	20	8	9	3	M			RN	N	0.09	5	8	0.3												
TOTAL			25				3					0.9	45	71	7.5												
31D 16.31HA GF: 2-1B SUP: A TS: 5243 TP: 5211 SOL: 2108 Versant mijlociu ondulat EXPOZITIE: NV INC: 8 G ALTITUDINE: 440 - 530 M LITIERA: continua-normala TIP FLORA: Asperula-Asarum Partial derivat relativ-echien COMP. ACTUALA: 4 GO 2 FA 4 CA COMP. TEL: 5GO 3 FA 2 CA SORT: GOL Gros, si mijlociu, cherestea VARSTA EXPL.: 110 ani SEM. UTIL: SUBARBORET: DATE COMPL.: Alte date complement. POL: ERZ: LUCRARI EXEC.: 2010-Raritari 2012-T.igiiena LUCRARI PROP.: T.IGIENA													GO	4	LT	80	36	23	2	M	.5	RN	N	0.32	126	2055	1.8
FA	2	LT	80	36	24	3	M	.5	RN	N	N	0.16	66	1076	1.4												
CA	4	LT	75	26	18	4	M	.4	RN	N	N	0.32	69	1125	1.7												
TOTAL			80				2					0.8	261	4256	4.9												



DESCRIEREA STATIONII SI ARBORETULUI													VI	DENS	VOLUM			CRIS									
ELM	P	M	VAR	DM	HM	C	A	EL	PROVE	TA	CONS	MC/HA			MC/UA	MC/HA											
42 A 8.42 HA GF: 2-1B SUP: A TS: 5142 TP: 5121 SOL: 2101 Versant mijlociu ondulat EXPOZITIE: SE INC: 6 G ALTITUDINE: 340 - 380 M LITIERA: continua-normala TIP FLORA: Carex pilosa Partial derivat relativ-echien COMP.ACTUALA: 5 GO 4 CA 1 CI COMP.TEL: 6GO 3 CA 1 CI SORT: GOL Mijlociu si gros, cherestea VARSTA EXPL.: 110 ani GOL Gros, si mijlociu, cherestea SEM.UTIL: SUBARBORET: DATE COMPL.: Alte date complement.  POL: ERZ: LUCRARI EXEC.: 2011-T.igienn  LUCRARI PROP.: T.IGIENA													ARB	P	RE	STA	CM	M	L	MES	AG	NIENTA	LI				
GO	5	LT	60	28	18	3			.5	RN	N	0.35	90	758	2.2												
CA	4	LT	60	18	15	4	M		.4	RN	N	0.28	46	387	1.8												
CI	1	IN	60	30	20	3	M		.5	RN	N	0.07	22	183	0.9												
TOTAL			60					3				0.7	158	1330	4												
DESCRIEREA STATIONII SI ARBORETULUI													VI	DENS	VOLUM			CRIS									
ELM	P	M	VAR	DM	HM	C	A	EL	PROVE	TA	CONS	MC/HA			MC/UA	MC/HA											
42 B 0.63 HA GF: 2-1C SUP: A TS: 5142 TP: 5121 SOL: 2101 Versant mijlociu ondulat EXPOZITIE: NE INC: 6 G ALTITUDINE: 370 M LITIERA: continua-subtire TIP FLORA: Carex pilosa Artificial de prod. inf. relativ-echien COMP.ACTUALA: 8 SC 2 CA COMP.TEL: 10SC SORT: SCS VARSTA EXPL.: 25 ani GOL Gros, si mijlociu, cherestea SEM.UTIL: SUBARBORET: DATE COMPL.: Alte date complement.  POL: ERZ: LUCRARI EXEC.:  LUCRARI PROP.: CRING-TAIERE DE JOS AJUTORAREA REG NATURALE													ARB	P	RE	STA	CM	M	L	MES	AG	NIENTA	LI				
SC	8	P	45	24	16	5			.5	NEC	N	0.48	69	43	2												
CA	2	LT	45	14	13	5	M		.4	RN	N	0.12	16	10	0												
TOTAL			45					5				0.6	85	53	2												
DESCRIEREA STATIONII SI ARBORETULUI													VI	DENS	VOLUM			CRIS									
ELM	P	M	VAR	DM	HM	C	A	EL	PROVE	TA	CONS	MC/HA			MC/UA	MC/HA											
43 3.29 HA GF: 2-1B SUP: A TS: 5132 TP: 5131 SOL: 2101 Versant superior ondulat EXPOZITIE: V INC: 8 G ALTITUDINE: 450 - 500 M LITIERA: continua-normala TIP FLORA: Luzula albida Natural fundamental prod. mij. relativ-plurien COMP.ACTUALA: 2 GO 8 GO COMP.TEL: 10GO SORT: GOL Mijlociu si gros, cherestea VARSTA EXPL.: 110 ani GOL Gros, si mijlociu, cherestea SEM.UTIL: SUBARBORET: DATE COMPL.: Alte date complement.  POL: ERZ: LUCRARI EXEC.:  LUCRARI PROP.: T.IGIENA													ARB	P	RE	STA	CM	M	L	MES	AG	NIENTA	LI				
GO	2	LT	100	34	19	3	M		.5	RN	N	0.14	40	132	0												
GO	8	LT	75	24	18	3			.5	RN	N	0.56	144	474	2												
TOTAL			75					3				0.7	184	606	2												
DESCRIEREA STATIONII SI ARBORETULUI													VI	DENS	VOLUM			CRIS									
ELM	P	M	VAR	DM	HM	C	A	EL	PROVE	TA	CONS	MC/HA			MC/UA	MC/HA											
44 A 8.57 HA GF: 2-1B SUP: A TS: 5242 TP: 4212 SOL: 3101 Versant mijlociu ondulat EXPOZITIE: SE INC: 15 G ALTITUDINE: 420 - 480 M LITIERA: continua-normala TIP FLORA: Asperula-Asarum Partial derivat relativ-echien COMP.ACTUALA: 6 CA 4 GO COMP.TEL: 6GO 4 CA SORT: GOL Mijlociu si gros, cherestea VARSTA EXPL.: 110 ani GOL Gros, si mijlociu, cherestea SEM.UTIL: SUBARBORET: DATE COMPL.: Roca la suprafata 0,15 Alte date complement.  POL: ERZ: LUCRARI EXEC.: 2011-Rarituri 2012-T.igienn LUCRARI PROP.: T.IGIENA													ARB	P	RE	STA	CM	M	L	MES	AG	NIENTA	LI				
CA	6	LT	70	20	16	5			.4	RN	N	0.48	87	746	3												
GO	4	LT	70	30	18	3	M		.5	RN	N	0.32	82	703	3												
TOTAL			70					3				0.8	169	1449	6												

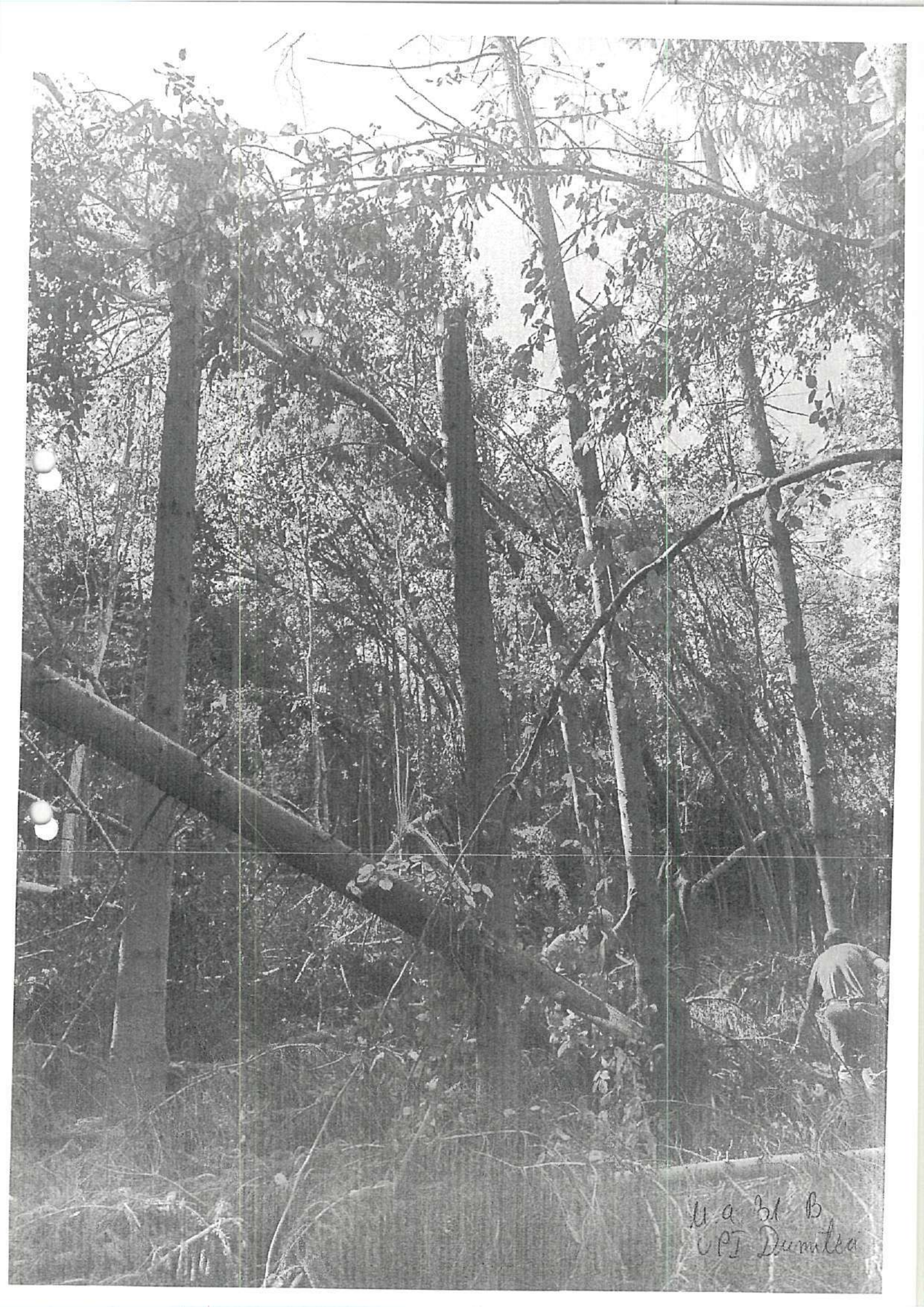
U.P. I Nasawid

U. a. 32B

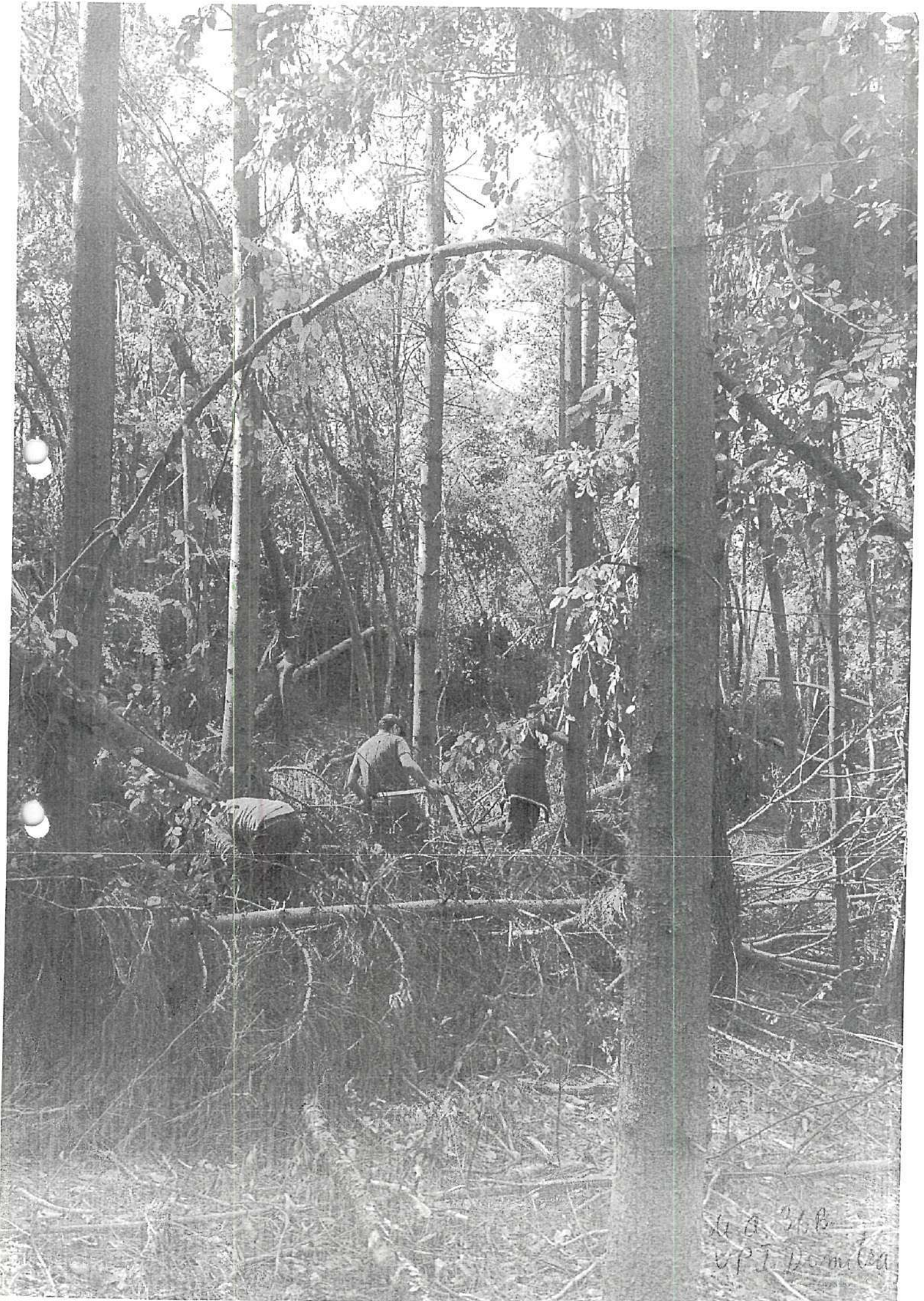


O.P. I Nasaid  
U.a. 34

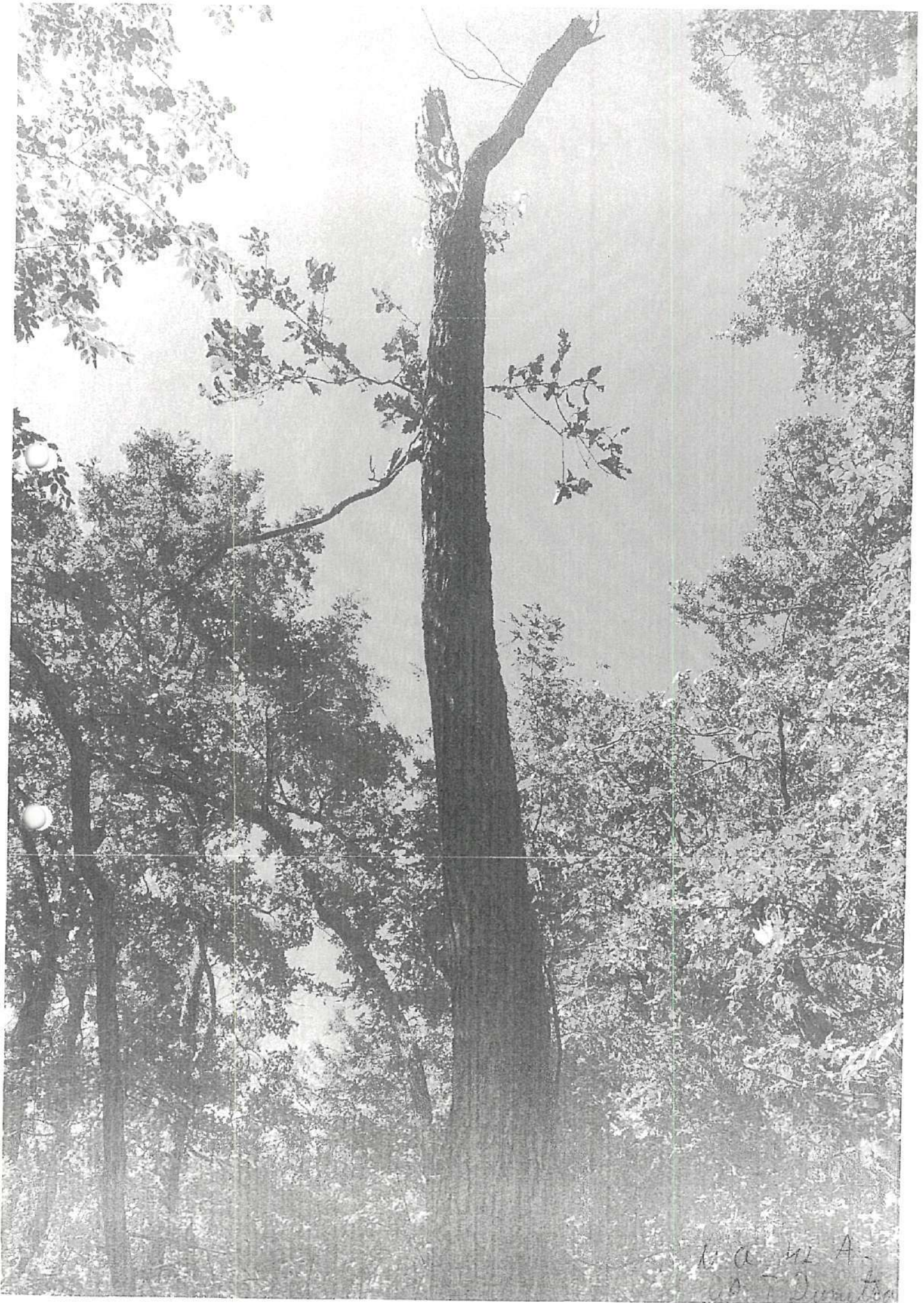




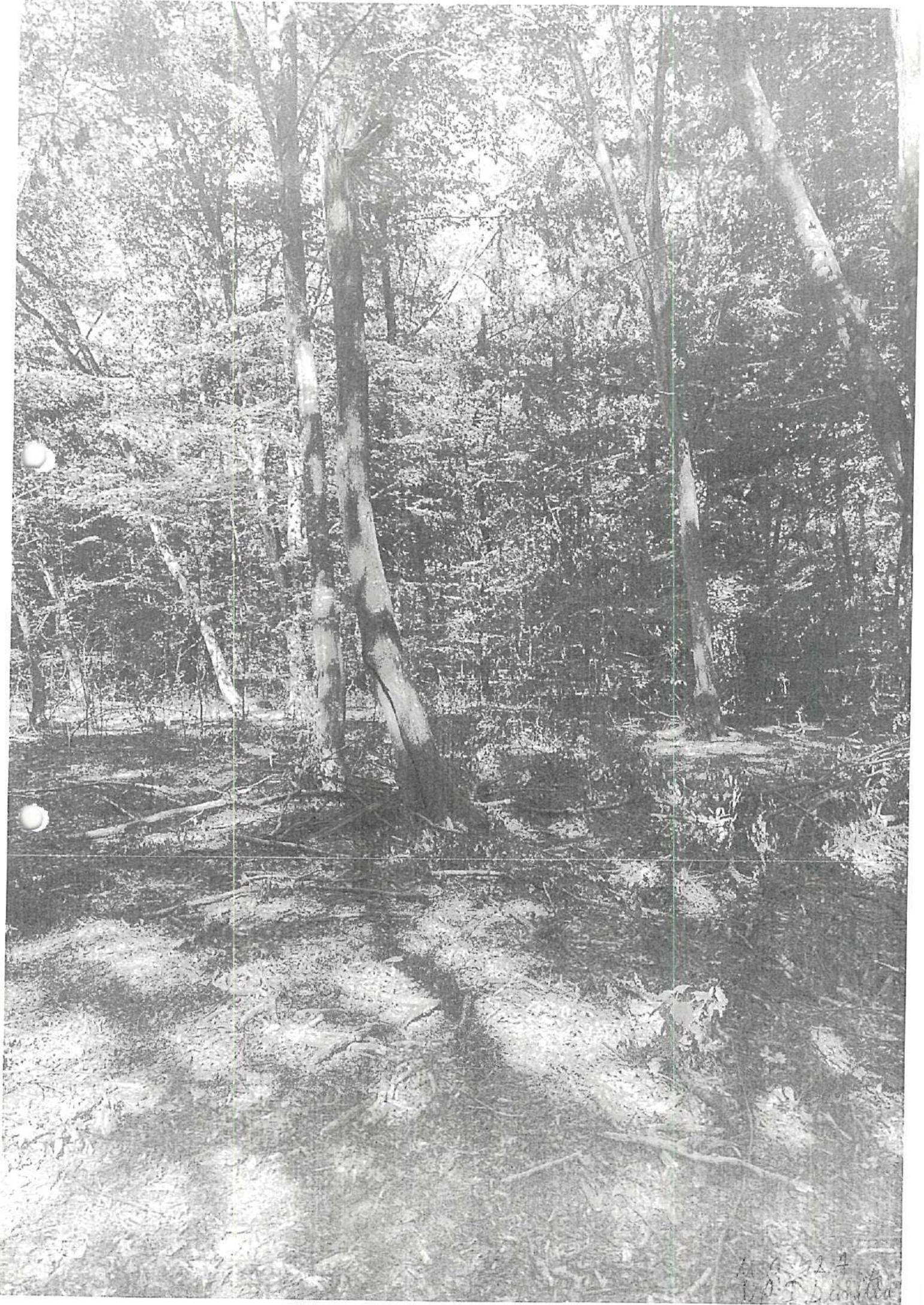
U a Bl B  
UPI Dumitru



U. A. 34. B.  
VPI, Dominica



N. A. M. A.  
A. J. Dumitro



Aug 22 4  
W. I. Dunlap